



# PRECURSOR

---

10S 2P

---

10S 3P

---

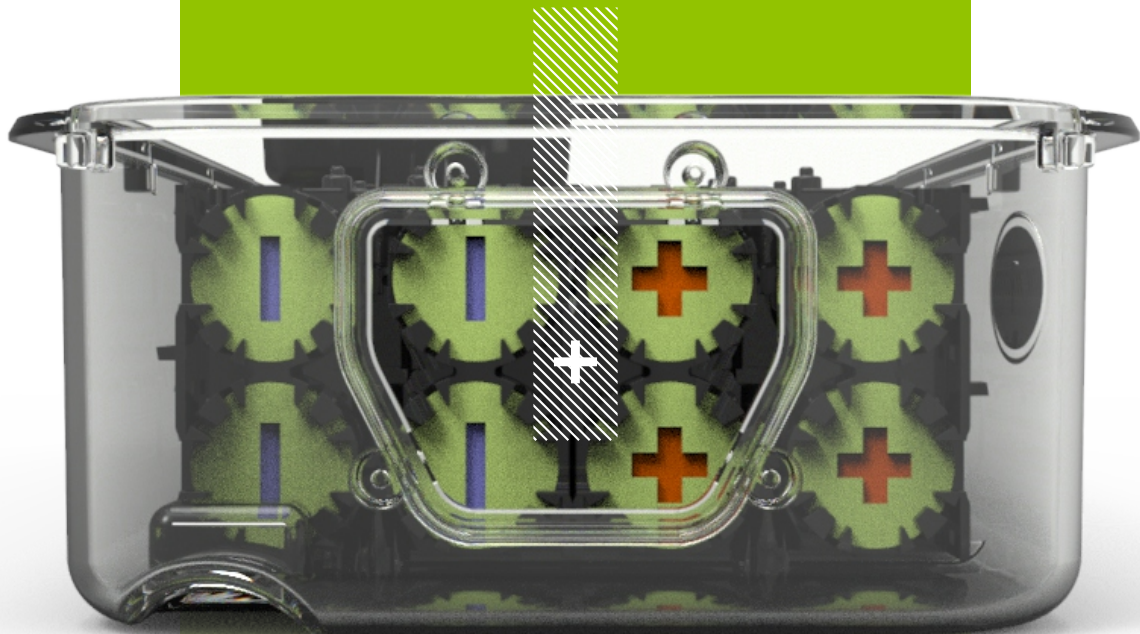
10S 4P

---

E-BIKE Batterielösungen  
Technisches Datenblatt

WE  
POWER  
THE FUTURE

**BMZ**  
DRIVE SYSTEMS





PRECURSOR

# PRECURSOR PLATTFORM

## INNOVATIVE LÖSUNGEN



Reichweite: bis zu 200 km



Kundenspezifische  
Gehäuseoptionen



Garantie: bis zu 4 Jahren



Smart App. iOS 



Schnelle Produktentwicklung  
6 Monate



Mehrfache Motorkompatibilität  
Brose / Shimano / Dapu



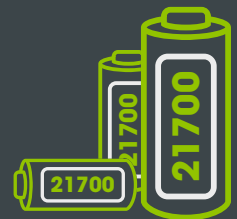
Flexible Systemarchitektur

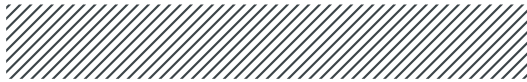


40 % größere Kapazität

# 21700

## Neue Zellengeneration





---

## PRECURSOR 10S 2P

---

### Batterie Spezifikation

---

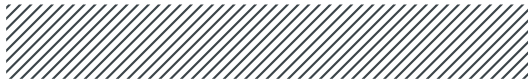
Zelltyp	BMZ 21700 50EL
Zellverbindung (seriell / parallel)	10S 2P
Nennspannung	36 V
Nennkapazität	10 Ah
Energie	360 Wh
Nennentladestrom	20 A
Ladestrom / Verzögerung Zellbalancierung	5 A / 5 s
Zellbalancierung	✓
SOC (Status der großen) Anzeige	✓
Motor	Brose 25 km/h, SHIMANO
Kommunikation	CAN -BUS, UART, RS485, RS232, BLE RoPD® - Rosenberger Power Data Connectors
Ladestecker Typ	Connectors RoPD® – Rosenberger Power Data
Entladestecker Typ	Connectors
Betriebstemperatur, laden	0 bis + 45°C
Betriebstemperatur, entladen	-20 bis + 55°C
Betriebstemperatur, entladen Lagertemperatur (empfohlen)	18°C bis 25°C

---

**BMZ-Artikelnummer: 038157-00**

---





---

## PRECURSOR 10S 3P

---

### Batterie Spezifikation

---

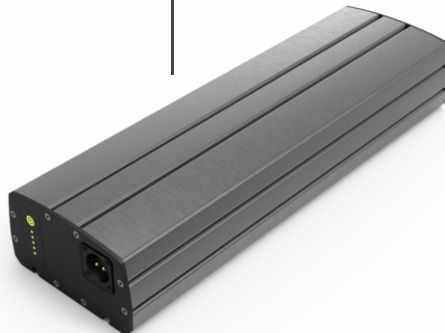
Zelltyp	BMZ 21700 50EL
Zellverbindung (seriell / parallel)	10S 3P
Nennspannung	36 V
Nennkapazität	15 Ah
Energie	540 Wh
Nennentladestrom	30 A
Ladestrom / Verzögerung Zellbalancierung	5 A / 5 s
Zellbalancierung	✓
SOC (Status der großen) Anzeige	✓
Motor	Brose 25 km/h, SHIMANO
Kommunikation	CAN - BUS, UART, RS485, RS232, BLE RoPD® – Rosenberger Power Data
Ladestecker Typ	Connectors RoPD® – Rosenberger Power Data
Entladestecker Typ	Connectors
Betriebstemperatur, laden	0 bis +45°C
Betriebstemperatur, entladen	-20 bis +55°C
Betriebstemperatur, entladen Lagertemperatur (empfohlen)	18°C bis 25°C

---

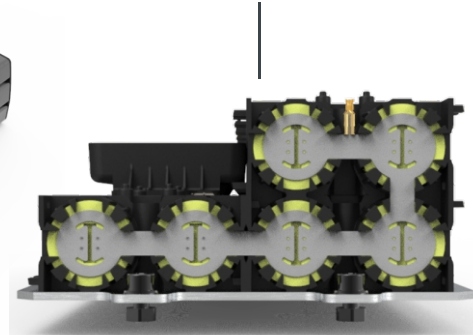
**BMZ-Artikelnummer: 038158-00**

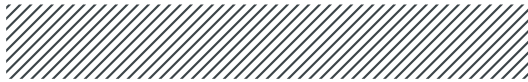
---

Batteriegehäuse



Querschnitt





---

## PRECURSOR 10S 4P

---

### Batterie Spezifikation

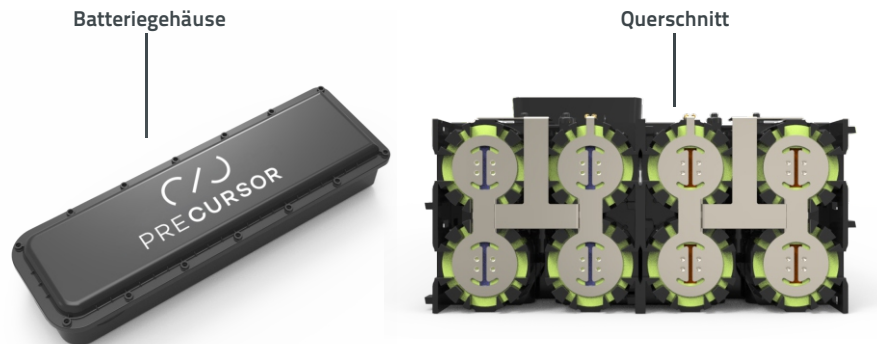
---

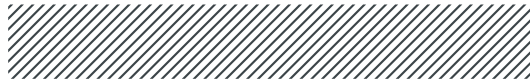
Zelltyp	BMZ 21700 50EL
Zellverbindung (seriell / parallel)	10S 4P
Nennspannung	36 V
Nennkapazität	20 Ah
Energie	720 Wh
Nennentladestrom	40 A
Ladestrom / Verzögerung Zellbalancierung	5 A / 5 s
Zellbalancierung	✓
SOC (Status der großen) Anzeige	✓
Motor	Brose 25/45 km/h, SHIMANO
Kommunikation	CAN - BUS, UART, RS485, RS232, BLE RoPD® – Rosenberger Power Data Connectors
Ladestecker Typ	RoPD® – Rosenberger Power Data Connectors
Entladestecker Typ	Connectors
Betriebstemperatur, laden	0 bis +45°C
Betriebstemperatur, entladen	-20 bis +55°C
Betriebstemperatur, entladen Lagertemperatur (empfohlen)	18°C bis 25°C

---

**BMZ-Artikelnummer: 034842-00**

---





  
**PRECURSOR**

**WE  
POWER  
THE FUTURE**

Position der Batterie



[bmz-group.com](http://bmz-group.com)



**Reichweite: bis zu 200 km**



**Smart App.**



**Garantie: bis zu 4 Jahren**





# PRECURSOR

■ **BMZ GmbH**

Am Sportplatz 28  
63791 Karlstein am Main  
Deutschland  
Telefon +49 6188-9956-0  
Fax +49 6188-9956-900  
kontakt@bmz-group.com

■ **BMZ Japan**

KK Takano 2-436,  
Misato, Saitama,  
341-0035 Japan  
Telefon +81 (0) 48 951 4065  
Tokio.Kobayashi@bmz-group.com

■ **BMZ Poland Sp. z o.o.**

Alberta Einsteina 9  
44-109 Gliwice Polen  
Telefon +48 327842 450  
Fax +48 327842 451  
BMZPolandSales@bmz-group.com

■ **BMZ Company Ltd.**

2nd Building, NO.2 Jinlong Street  
Baolong Industry Zone, Longgang  
518116 Shenzhen / China  
Telefon +86 755 89775-800  
Fax +86 755 89775-900  
sales@bmz-group.com

■ **BMZ USA Inc.**

2656 Lishelle Place  
Virginia Beach, VA 23452  
USA  
Telefon +1 757 821-8494  
Fax +1 757 821-8499  
contact-usa@bmz-group.com

■ **BMZ France S.A.R.L.**

45 Boulevard Vincent Auriol  
75013 Paris Frankreich  
Telefon +33 (0)9 87 37 42 62  
jean-marc.brunet@bmz-group.com

[www.bmz-group.com](http://www.bmz-group.com)